



Администрация города Сарова Нижегородской области

ПОСТАНОВЛЕНИЕ

14.12.2025

№ 3404

О выдаче разрешения на размещение объектов на землях или земельных участках, находящихся в государственной или муниципальной собственности, без предоставления земельных участков и установления сервитутов, публичного сервитута

Руководствуясь статьями 11, 39.2, 39.36 Земельного кодекса Российской Федерации, постановлением Правительства Российской Федерации от 03.12.2014 № 1300 «Об утверждении перечня видов объектов, размещение которых может осуществляться на землях или земельных участках, находящихся в государственной или муниципальной собственности, без предоставления земельных участков и установления сервитутов», постановлением Правительства Нижегородской области от 15.04.2015 № 213 «Об утверждении Положения о порядке и условиях размещения объектов на землях или земельных участках, находящихся в государственной или муниципальной собственности, без предоставления земельных участков и установления сервитутов, публичного сервитута на территории Нижегородской области», на основании заявления директора Муниципального бюджетного учреждения «Служба городской инфраструктуры» Колганова Д.В. (вх. № 15.02-05/39 от 11.12.2025), проектной документации СПБ 2023-031-ПЗУ «Замена барьерных ограждений в границах автомобильной дороги общего пользования местного значения № 123 города Сарова на участке от ул. Железнодорожная до ул. Бессарабенко», учитывая, что земельный участок находится в пределах города по Генеральному плану города Саров 2005 года:

1. Разрешить Муниципальному бюджетному учреждению «Служба городской инфраструктуры» разместить на землях, государственная собственность на которые не разграничена, площадью 2 572 м², расположенных в кадастровых кварталах 52:60:0010009, 52:60:0010025, 52:60:0010026, имеющих адресный ориентир: Нижегородская область, г.Саров, улица № 123, следующий объект – элементы благоустройства согласно схеме границ (приложение к настоящему постановлению).

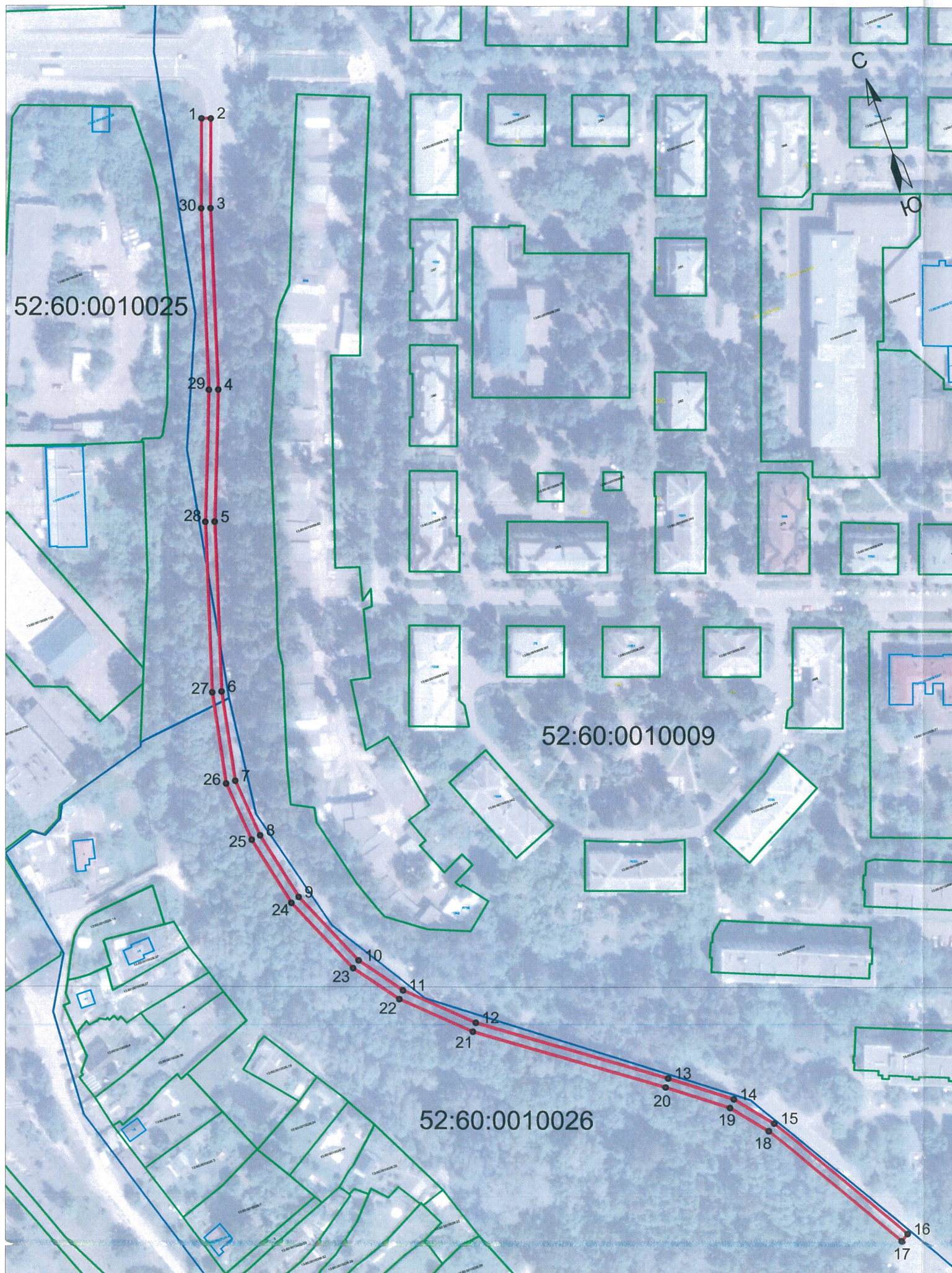
2. Разрешение выдается сроком до 30.12.2025.
3. Муниципальному бюджетному учреждению «Служба городской инфраструктуры» (Колганов Д.В.) необходимо не позднее 30 дней по завершении производства работ выполнить контрольную геодезическую съемку размещенного объекта и передать ее в Департамент архитектуры и градостроительства Администрации города Сарова для размещения информации об объекте в информационной системе обеспечения градостроительной деятельности.
4. Управлению делами Администрации (Житников Д.Г.):
 - 4.1. Направить настоящее постановление в государственной департамент Нижегородской области;
 - 4.2. Обеспечить размещение настоящего постановления на официальном сайте Администрации города Сарова в сети «Интернет».
5. Контроль исполнения настоящего постановления возложить на директора Департамента городского хозяйства Администрации г.Саров (Прохоров М.Ю.).

Глава города Сарова






А.А.Сафонов

**Схема границ предполагаемых к использованию
 земель на кадастровом плане территории**



1	Местоположение:	<i>Нижегородская обл., г. Саров, в районе дор. №123 города Сарова на участке от ул. Железнодорожная до ул. Бессарабенко</i>
2	№ кадастрового квартала:	<i>52:60:0010009, 52:60:0010025, 52:60:0010026</i>
3	Категория земель:	<i>Земли населенных пунктов</i>
4	Разрешенное использование:	<i>Для замены барьерных ограждений в границах автомобильной дороги общего пользования местного значения №123</i>
5	Площадь земельного участка:	<i>S = 2572 кв.м</i>

УСЛОВНЫЕ ОБОЗНАЧЕНИЯ

-  граница образуемого участка
-  граница и номер ЗУ, стоящих на кадастровом учете
-  граница и номер кадастрового квартала

Система координат: МСК-52

СПИСОК КООРДИНАТ
точек поворота границы земельного участка

№	Y,м	X,м	№	Y,м	X,м
1	2172229.27	374268.11	16	2172351.79	373719.76
2	2172233.03	374266.75	17	2172348.35	373717.73
3	2172219.96	374230.67	18	2172311.18	373780.84
4	2172196.92	374156.87	19	2172299.02	373795.71
5	2172176.43	374104.50	20	2172275.97	373813.24
6	2172154.74	374035.55	21	2172206.64	373863.35
7	2172147.38	373997.81	22	2172181.79	373886.96
8	2172149.47	373972.44	23	2172167.74	373905.96
9	2172156.08	373942.24	24	2172152.29	373940.92
10	2172171.11	373908.21	25	2172145.50	373971.85
11	2172184.45	373889.97	26	2172143.36	373998.05
12	2172209.16	373866.45	27	2172150.84	374036.51
13	2172278.35	373816.45	28	2172172.66	374105.83
14	2172301.81	373798.60	29	2172193.14	374158.20
15	2172314.47	373783.13	30	2172216.17	374231.95